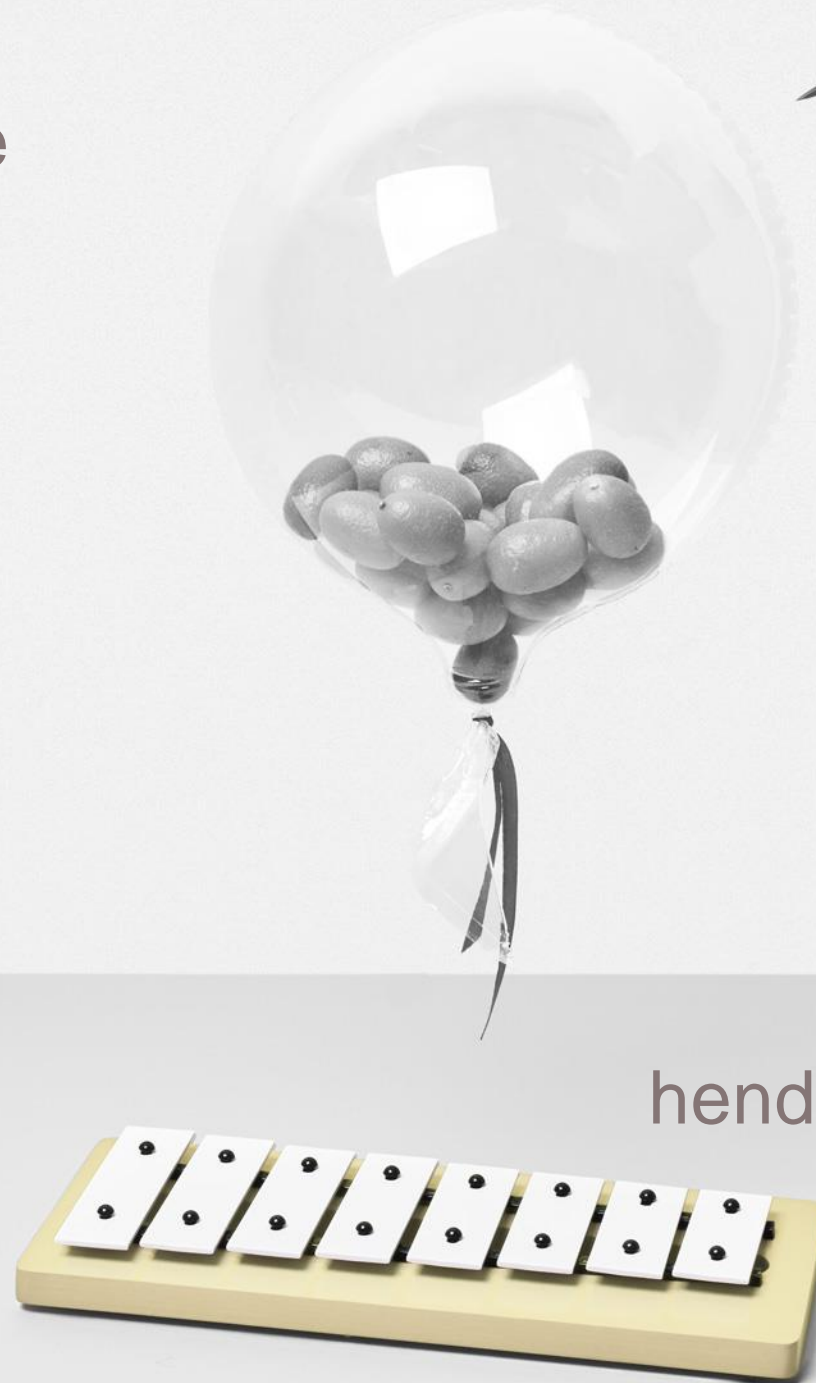


Pain-Driven Software Development



Hendrik Degener
hendrik.degener@cofinpro.de

Über mich

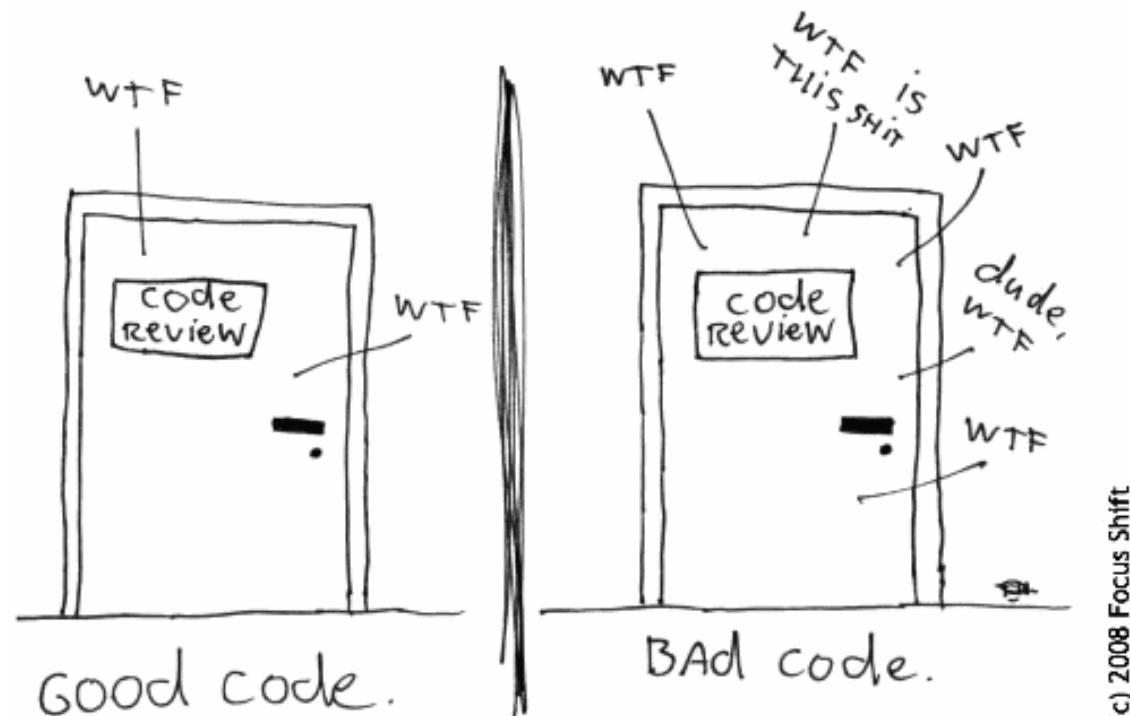


Hendrik Degener

Softwareentwickler* seit über 15 Jahren

Über Pain

The ONLY VALID MEASUREMENT
OF CODE QUALITY: WTFs/MINUTE



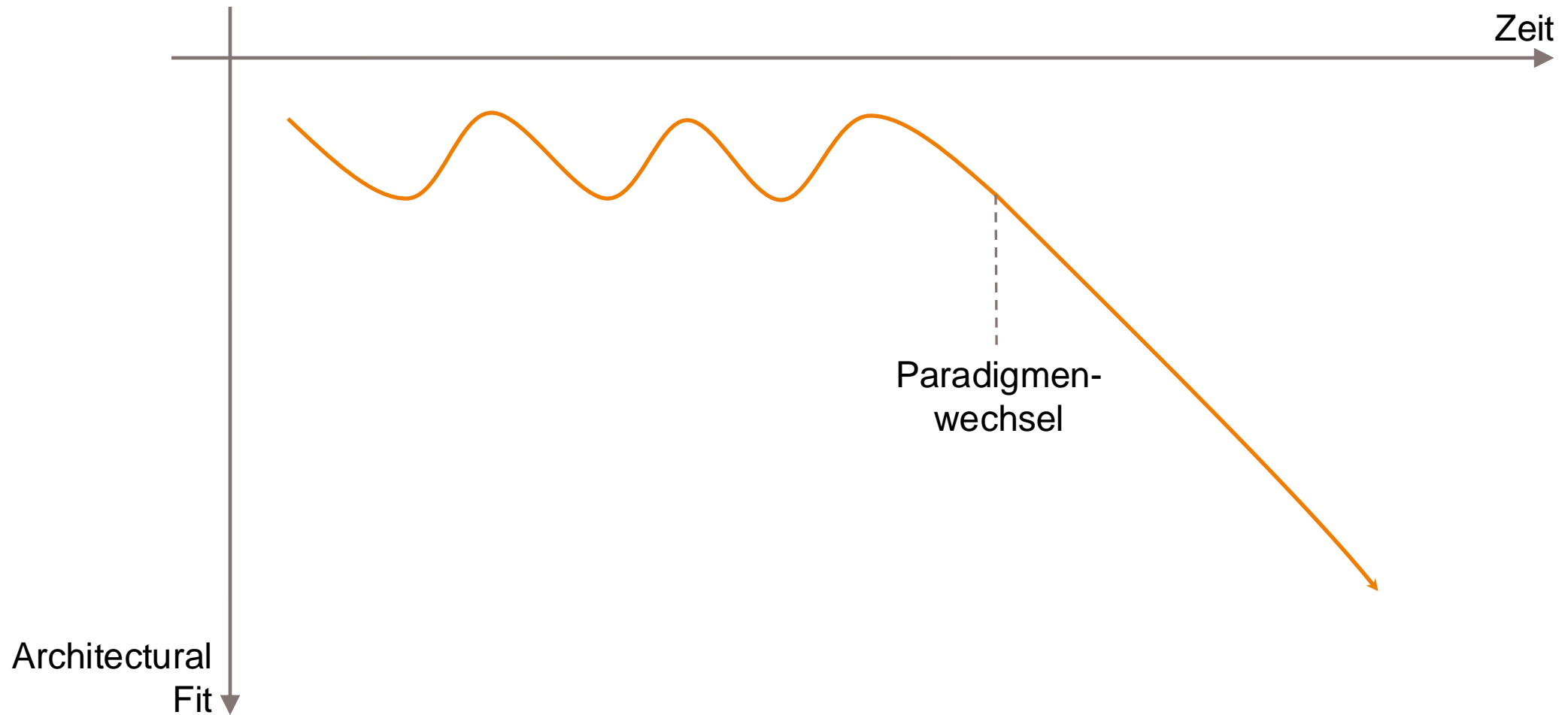
Das typische Softwareprojekt...



...sieht eher so aus



Ein typischer Projektverlauf



Architectural Degeneration ist gefährlich

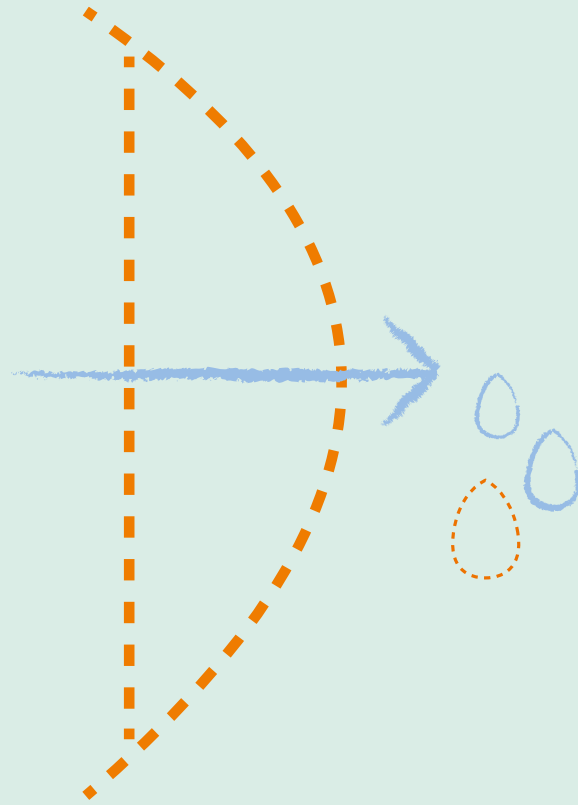
- Führt zu mehr:
 - Workarounds
 - Zeit/Feature
 - Defects
- Aber: “Feature-Druck” bleibt gleich

Im schlimmsten Fall passiert sowas

- Schätzungen werden höher oder sogar gedrückt
- **Überstunden** sind nötig, um den Scope zu halten
- Die **Qualität sinkt**
- Die **Zufriedenheit sinkt**
- Die **Motivation sinkt**
- **Mitarbeiter verlassen** das Projekt
- **Know-How-Verlust** muss ausgeglichen werden (noch mehr Überstunden)



Abhängigkeiten

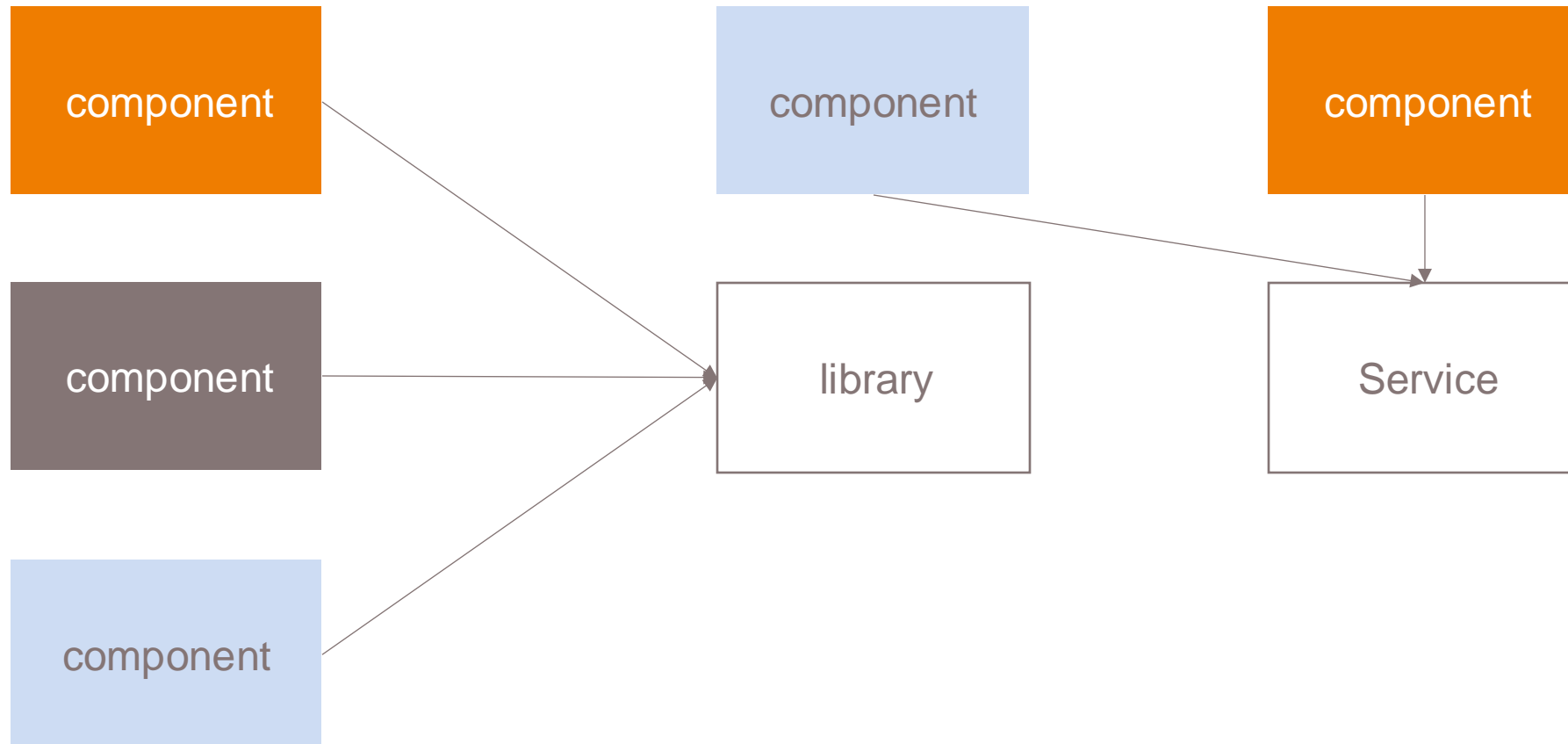


Abhängigkeiten

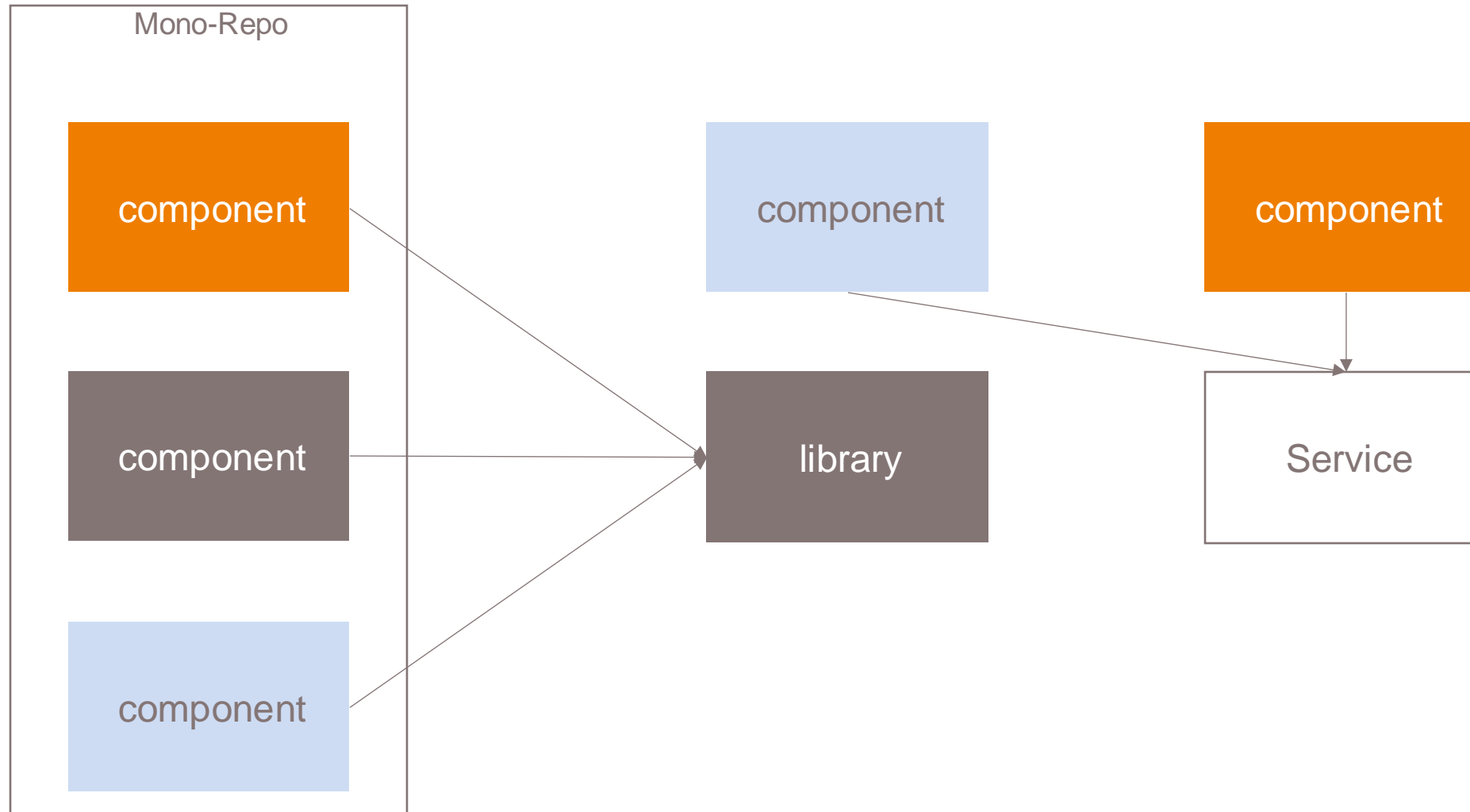
DRY



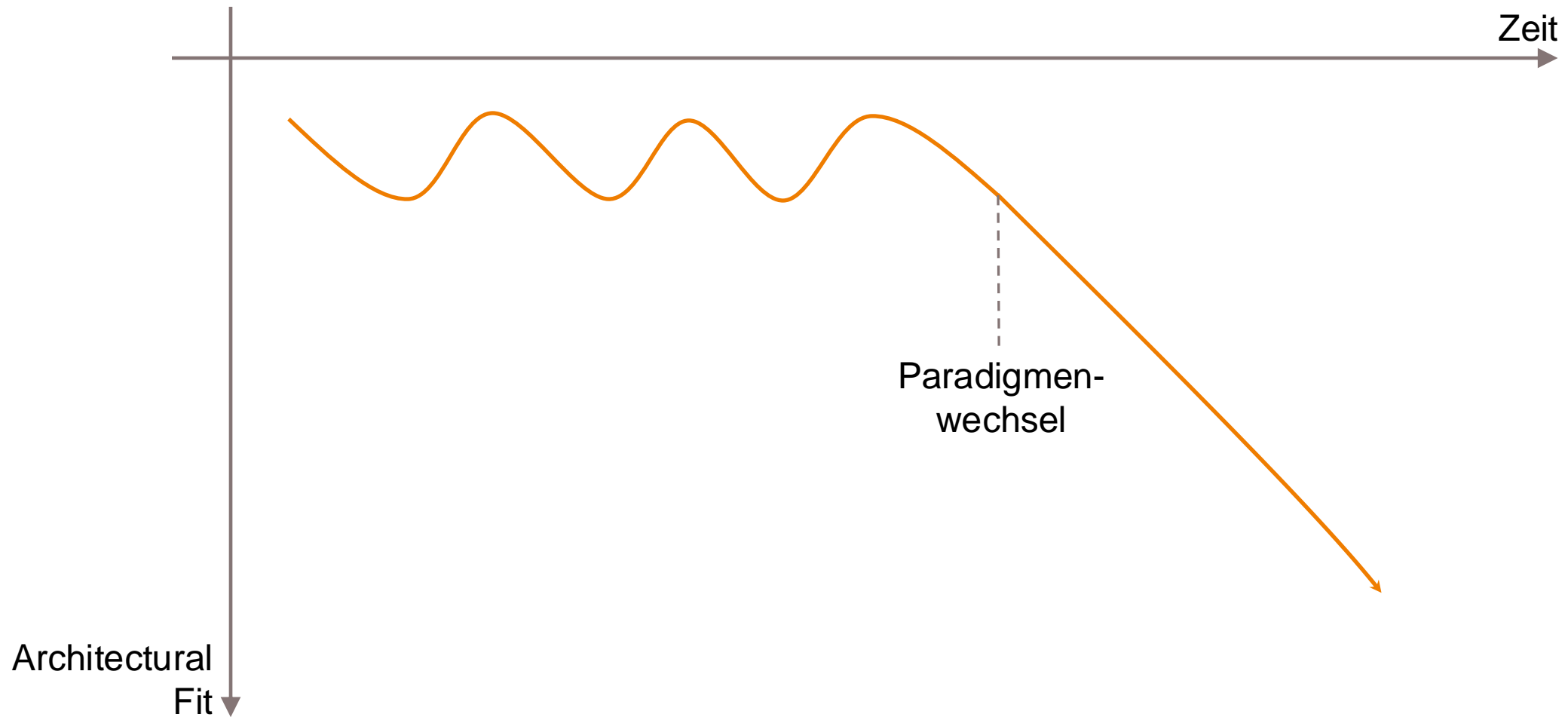
Libraries, services & a “couple” of other stuff



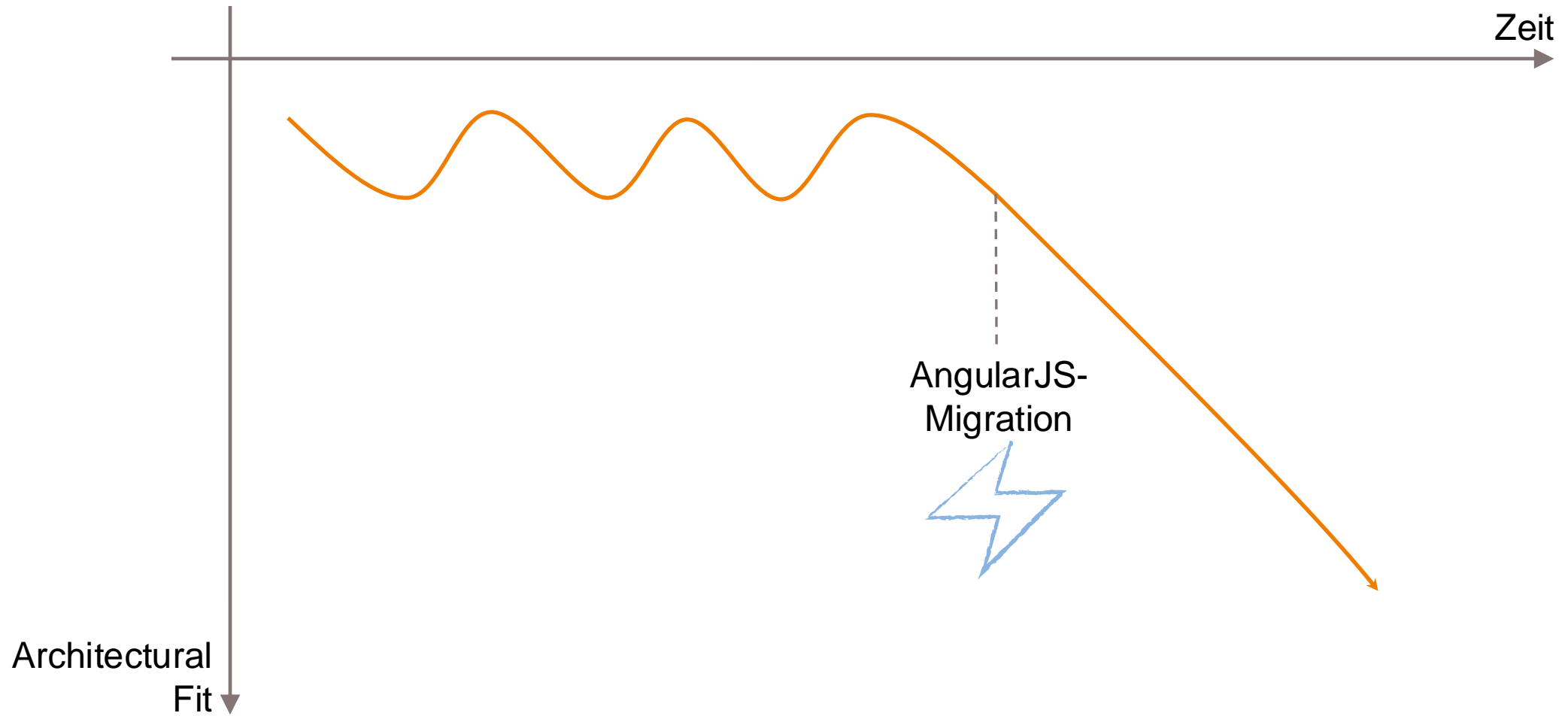
Libraries, services & a “couple” of other stuff



Da war doch was...



...ouch...

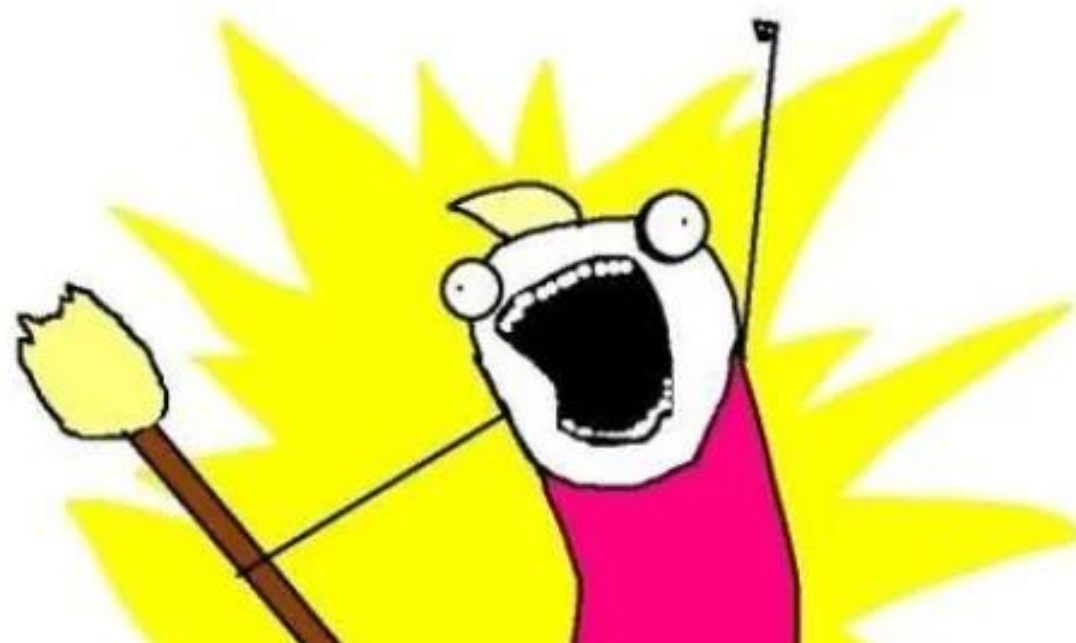


Das sieht doch besser aus!

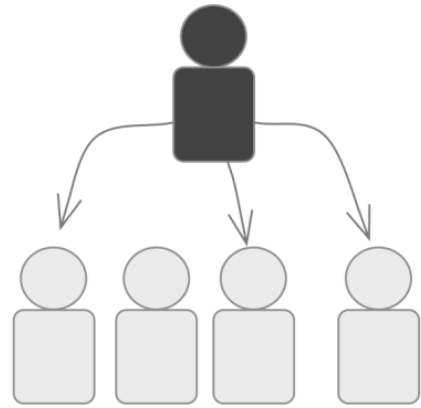


Auf in den Elfenbeinturm

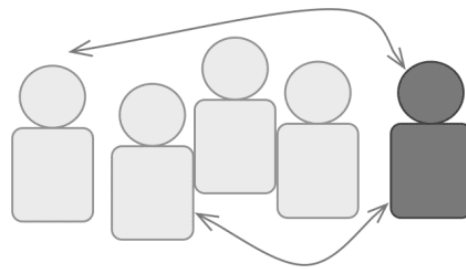
Architekt



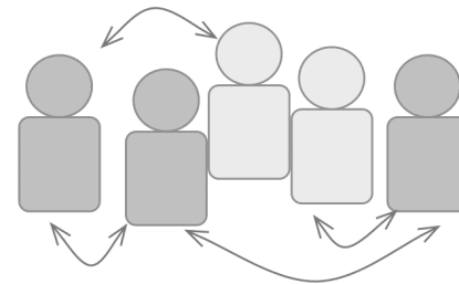
Reißt ein den Elfenbeinturm?!



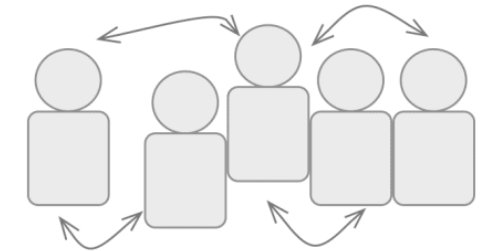
Monarchie



Architekt:in im Team



Architekturagenten

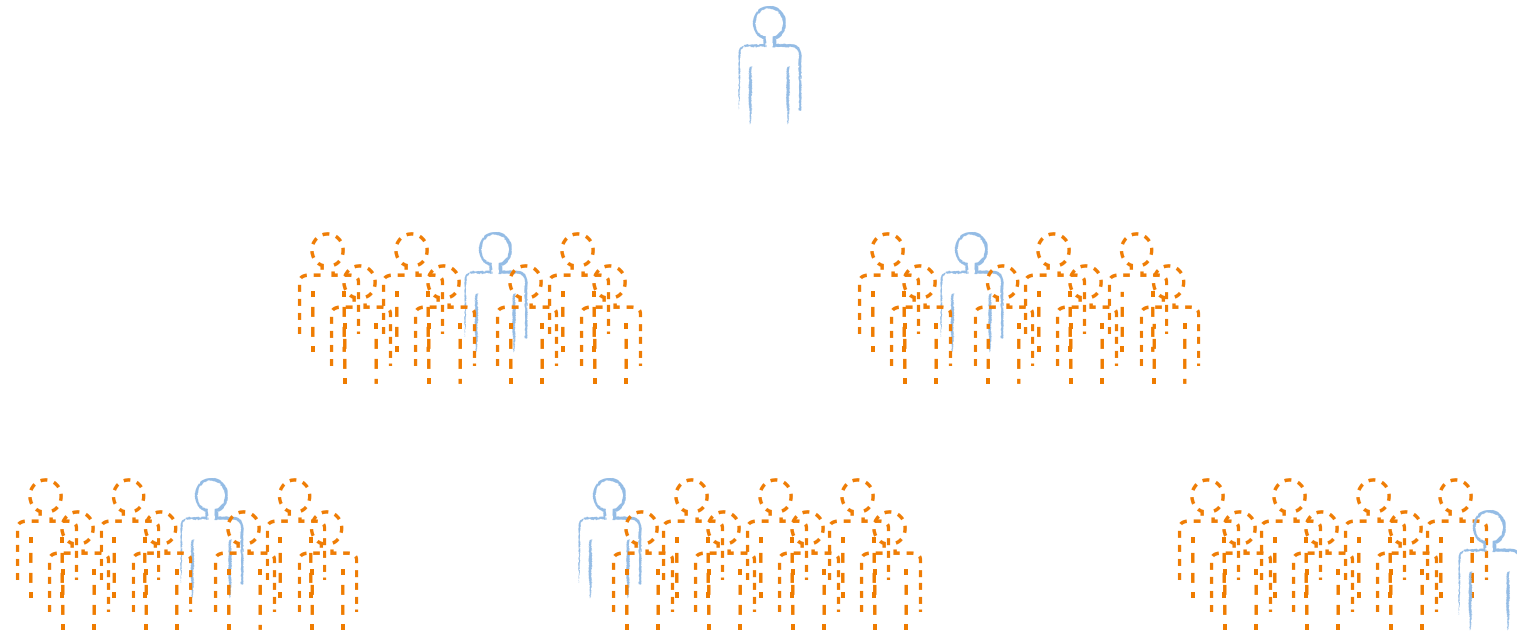


Team-Architektur

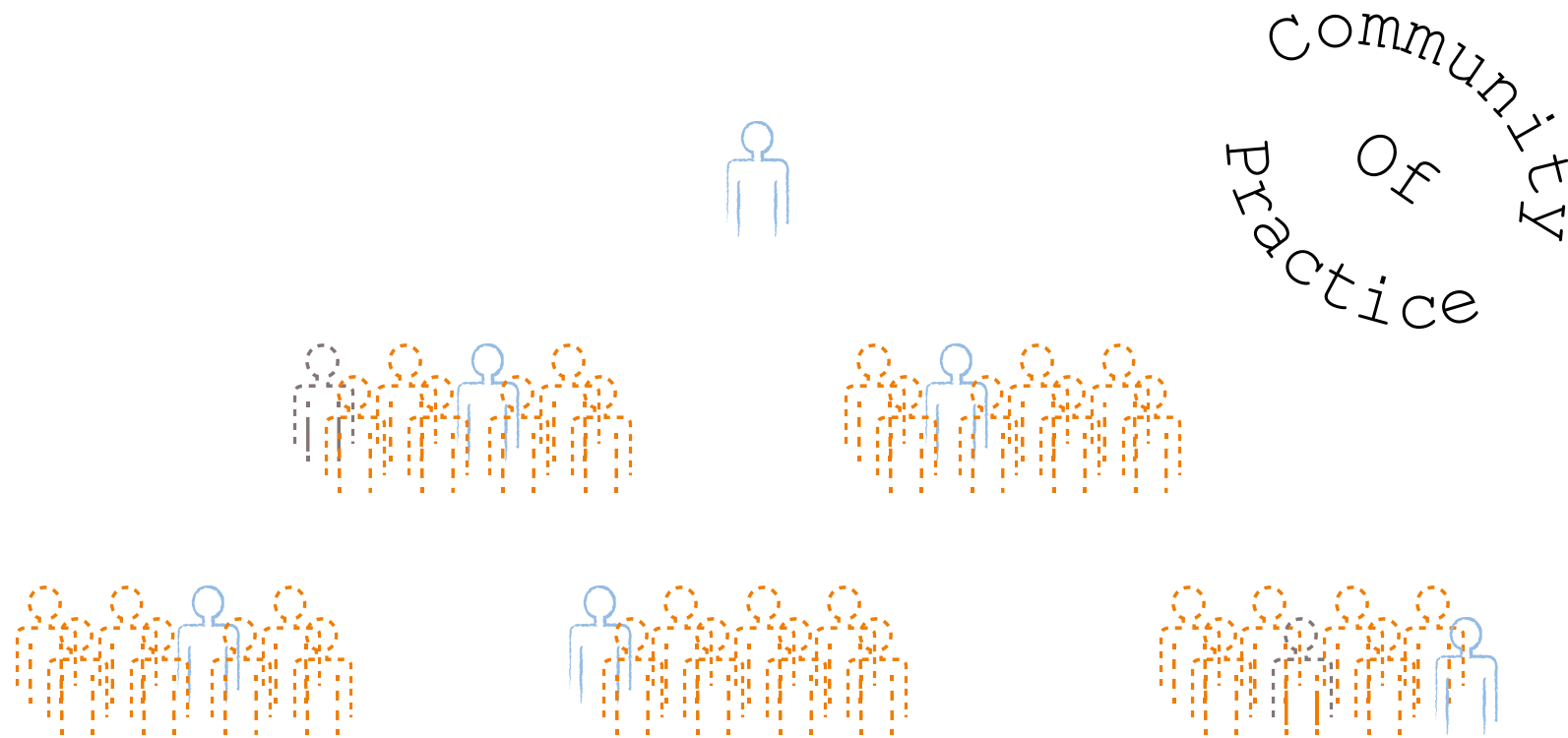
zentralisierte
Verantwortung

dezentralisierte
Verantwortung

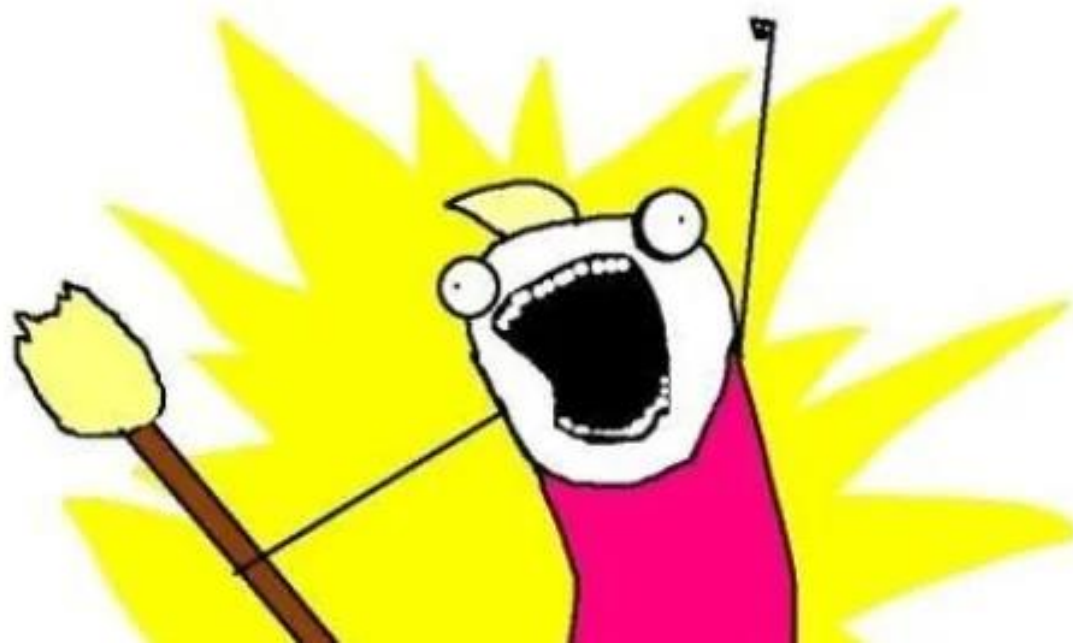
Reißt ein den Elfenbeinturm?!



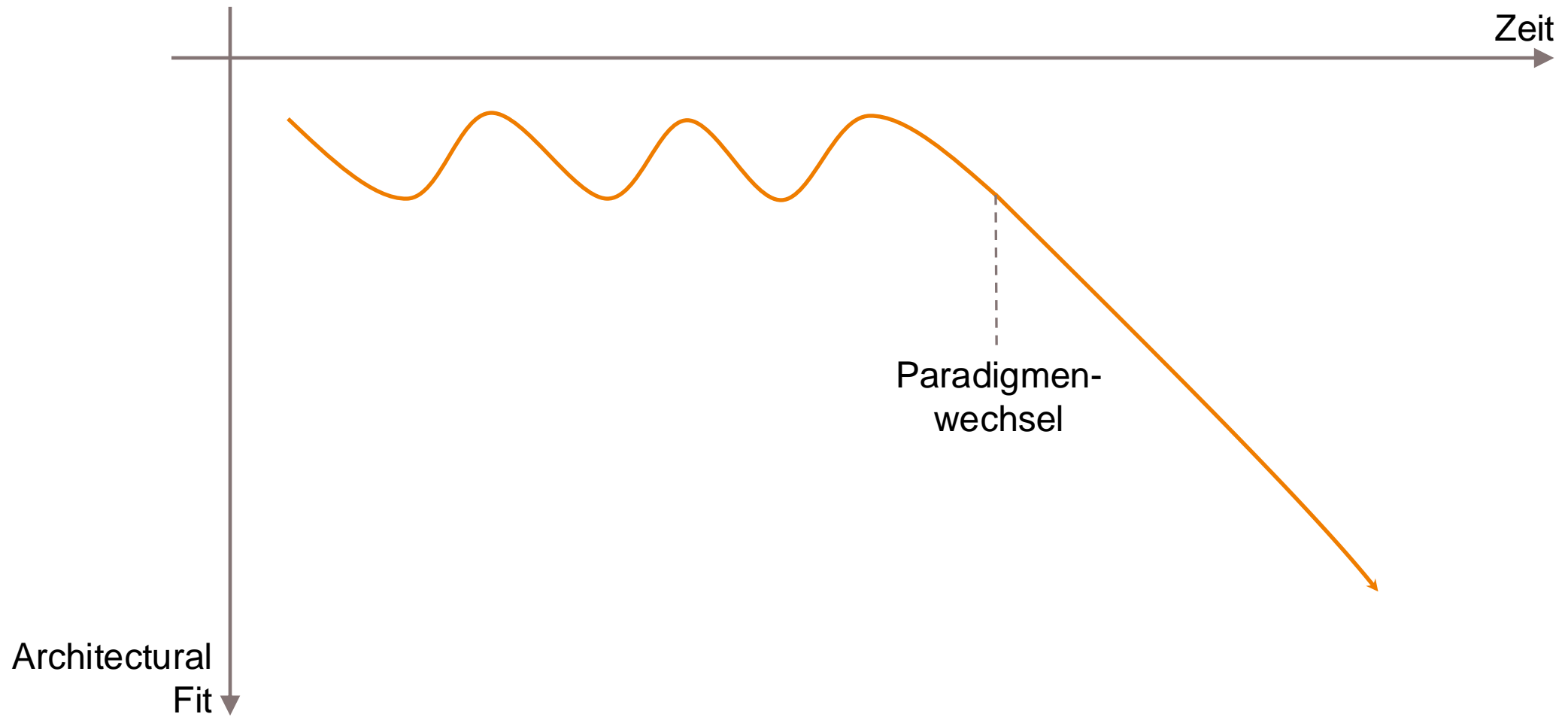
Reißt ein den Elfenbeinturm?!



Skalierung



Da war doch was...



Nicht bedachte Abhängigkeiten

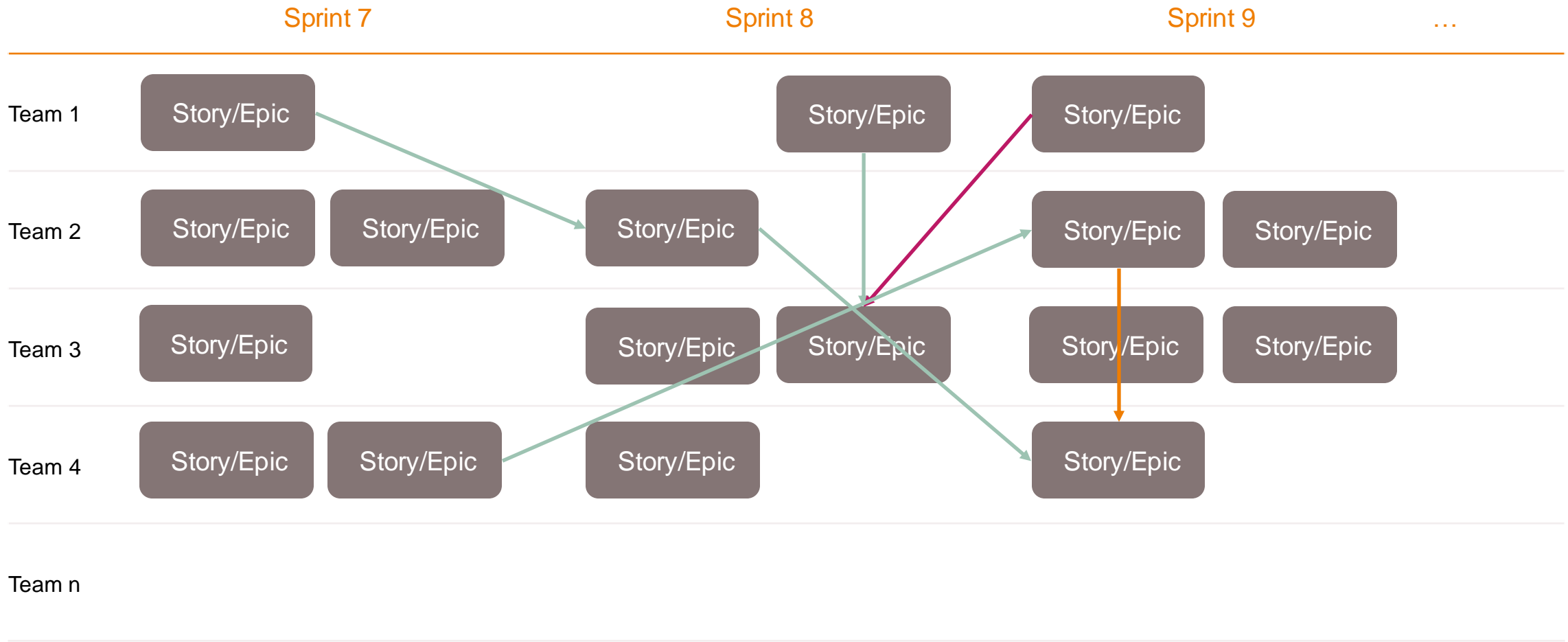
Trying to fix a bug in production



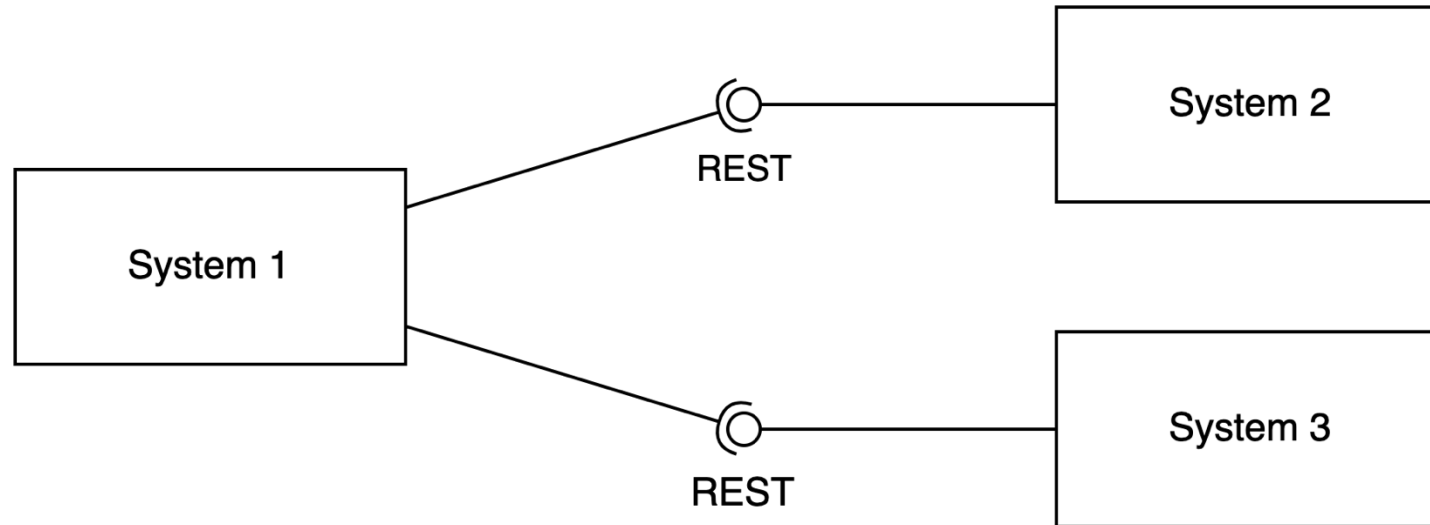
Nicht bedachte Abhängigkeiten



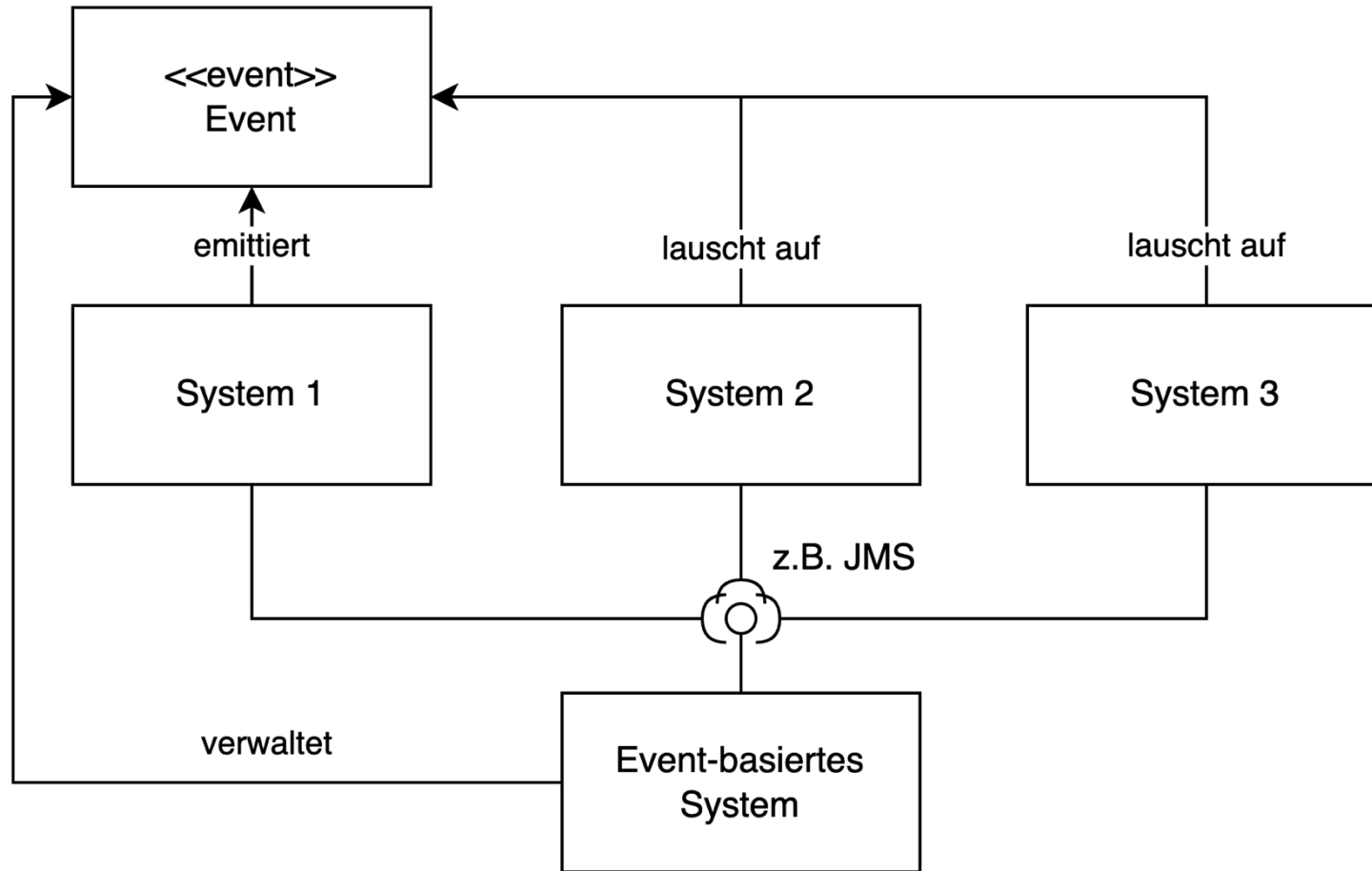
Schnittstellen über Teamgrenzen hinweg



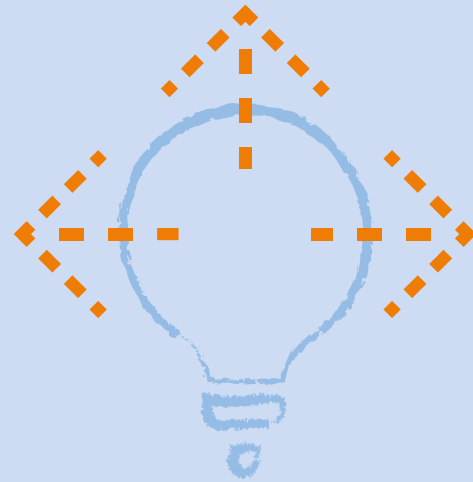
Events an fachlichen Grenzen



Dependency Inversion an fachlichen Grenzen



Architecture Alignment



Architecture Alignment



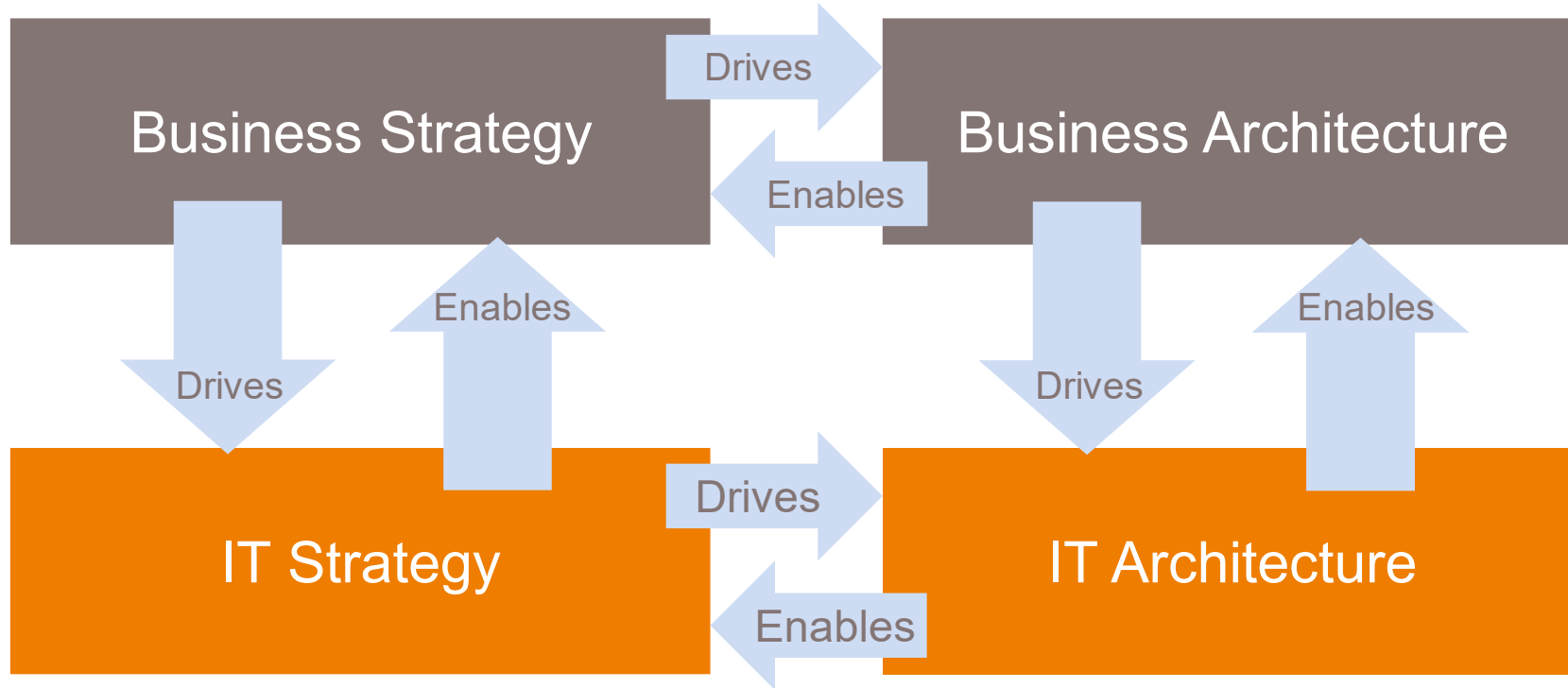
<https://www.thetimes.com/imageserver/image/%2Fmethode%2Ftimes%2Fprod%2Fweb%2Fbin%2Faa60438c-cfca-11ed-9a00-73fd2b90e22e.jpg?crop=1718%2C967%2C95%2C1&resize=1200>

Architecture Alignment



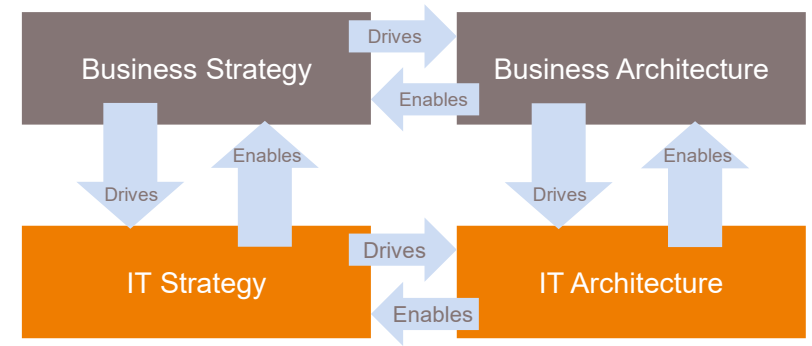
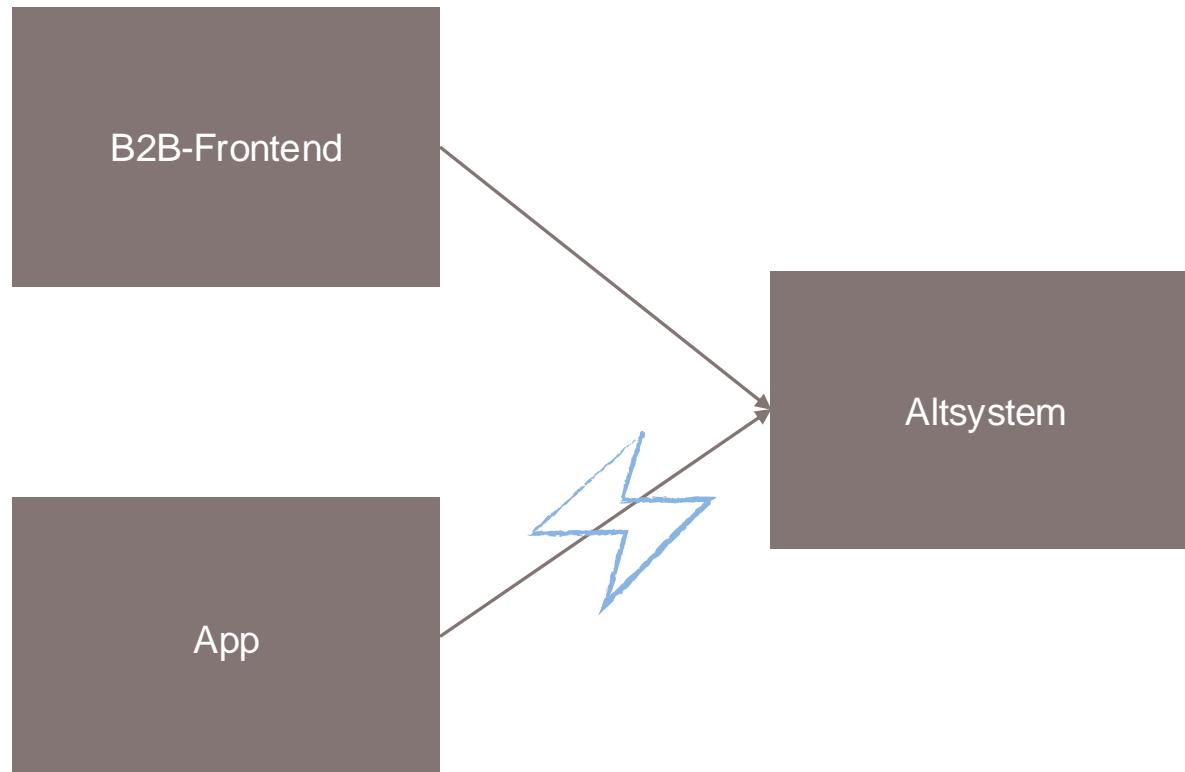
<https://i.insider.com/541fc7236da8115e068f1842?width=600&format=jpeg&auto=webp>

Architecture Alignment

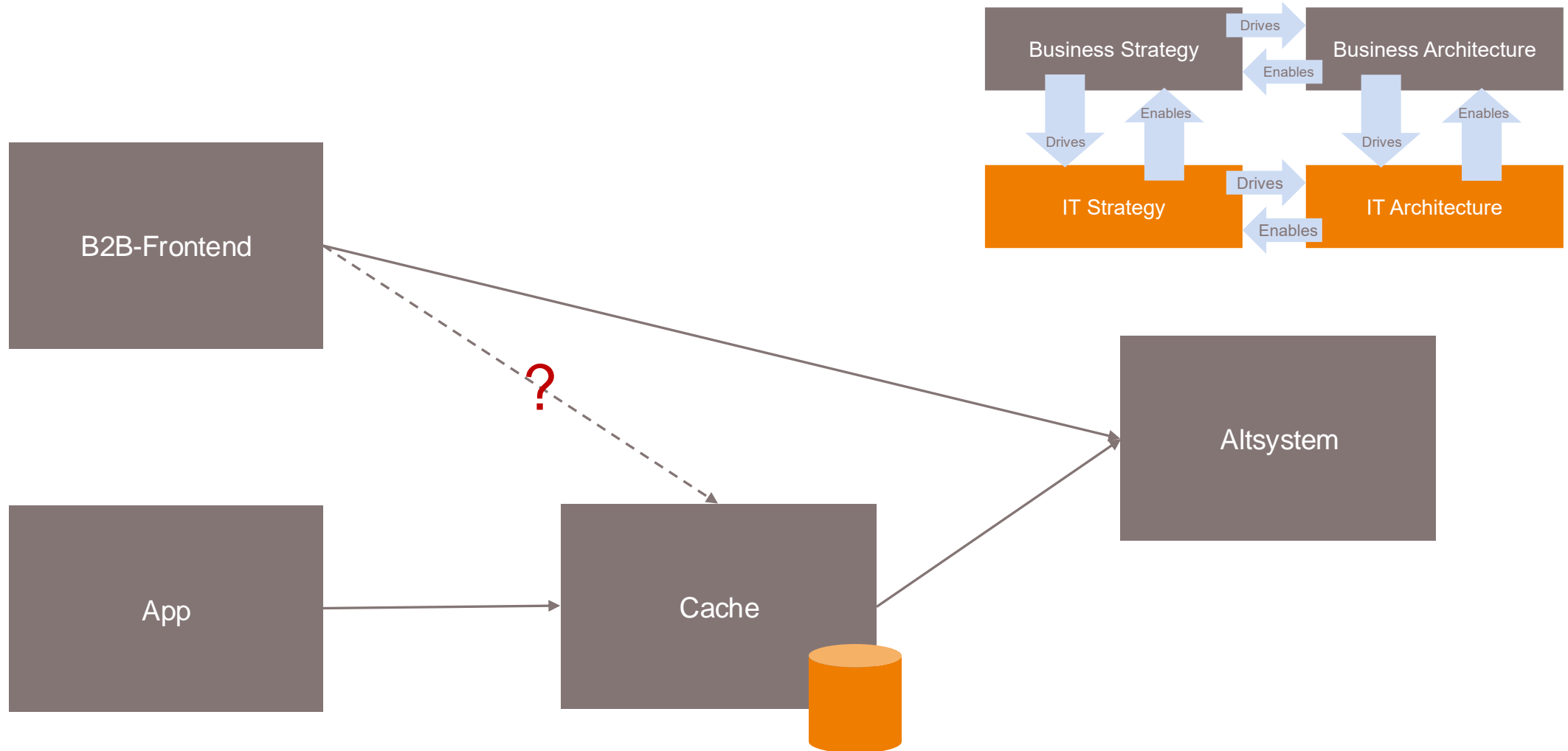


https://1.bp.blogspot.com/-mqGoMsCXeAk/YJb5L4BXZHI/AAAAAABiFo/IN3ou-ulATMRkrNOzT2y6vOCiB4dC_pGQCLcBGAsYHQ/s16000/business_architectur2%2B%25281%2529.png

Ein (einfaches?) Beispiel



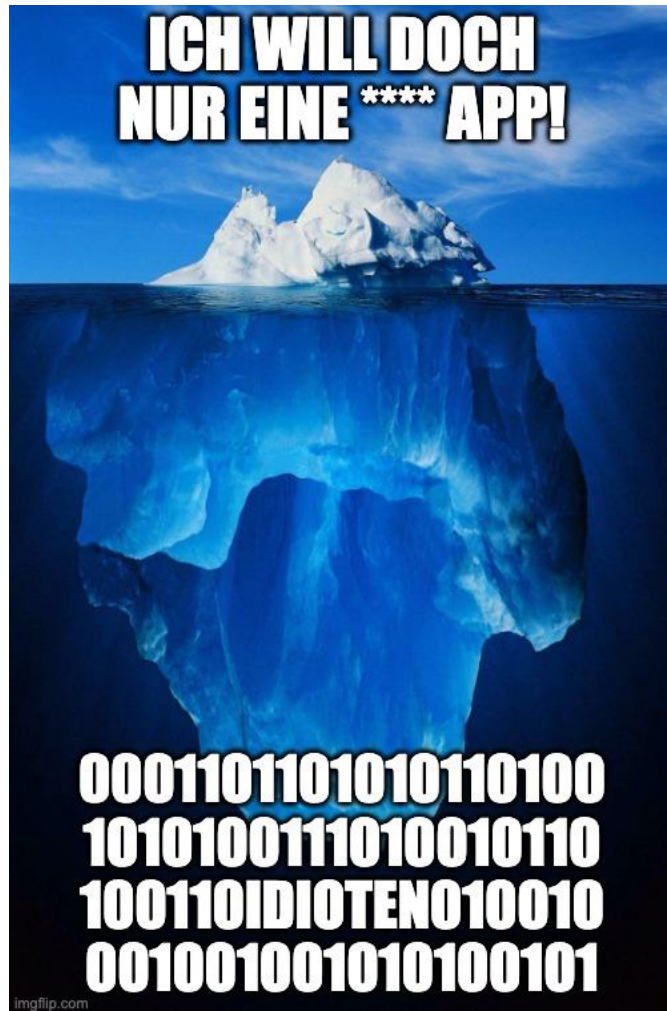
Ein (einfaches?) Beispiel



Zwei Seiten einer Medaille



Zwei Seiten einer Medaille



Wie kommt man aus der Nummer wieder raus?



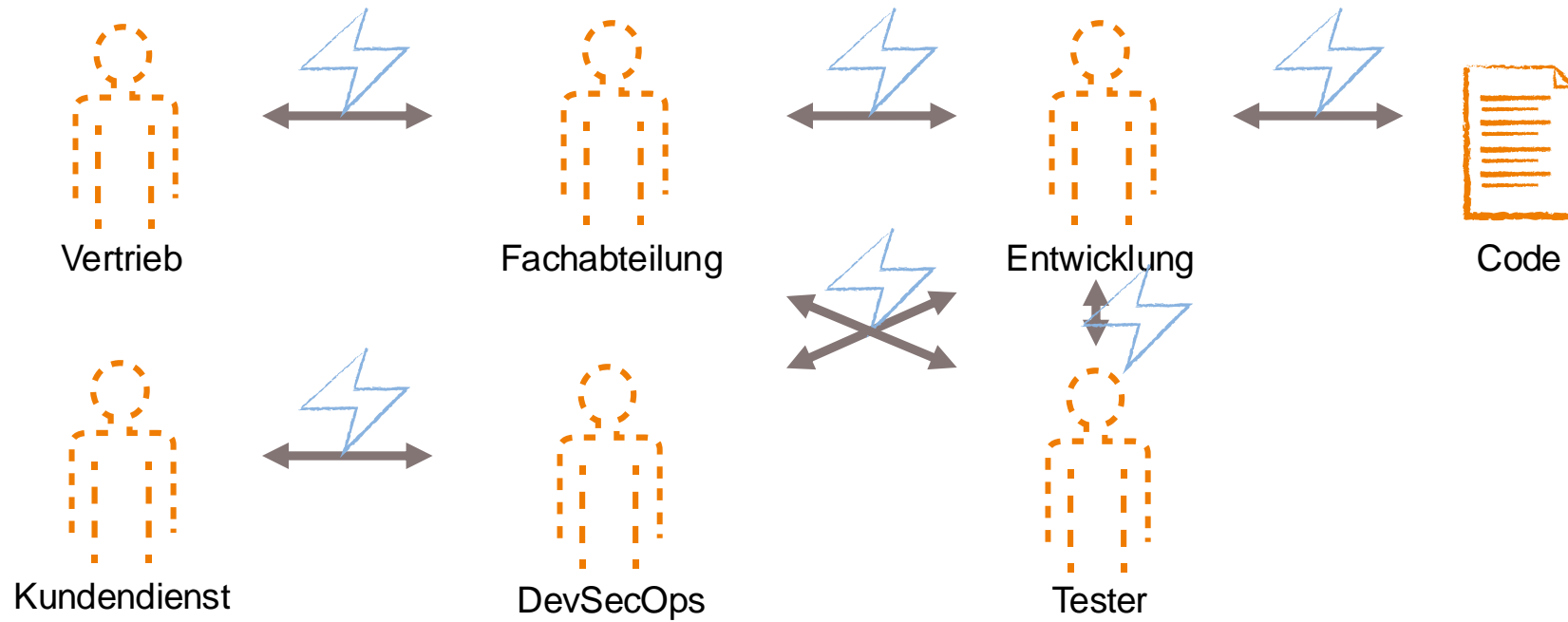
https://encrypted-tbn1.gstatic.com/images?q=tbn:ANd9GcTWy6ZFQvR_o5DHxz90ai50zdxB6_QbCMJptR5loHtGmf6hLKL6

Mauern einreißen

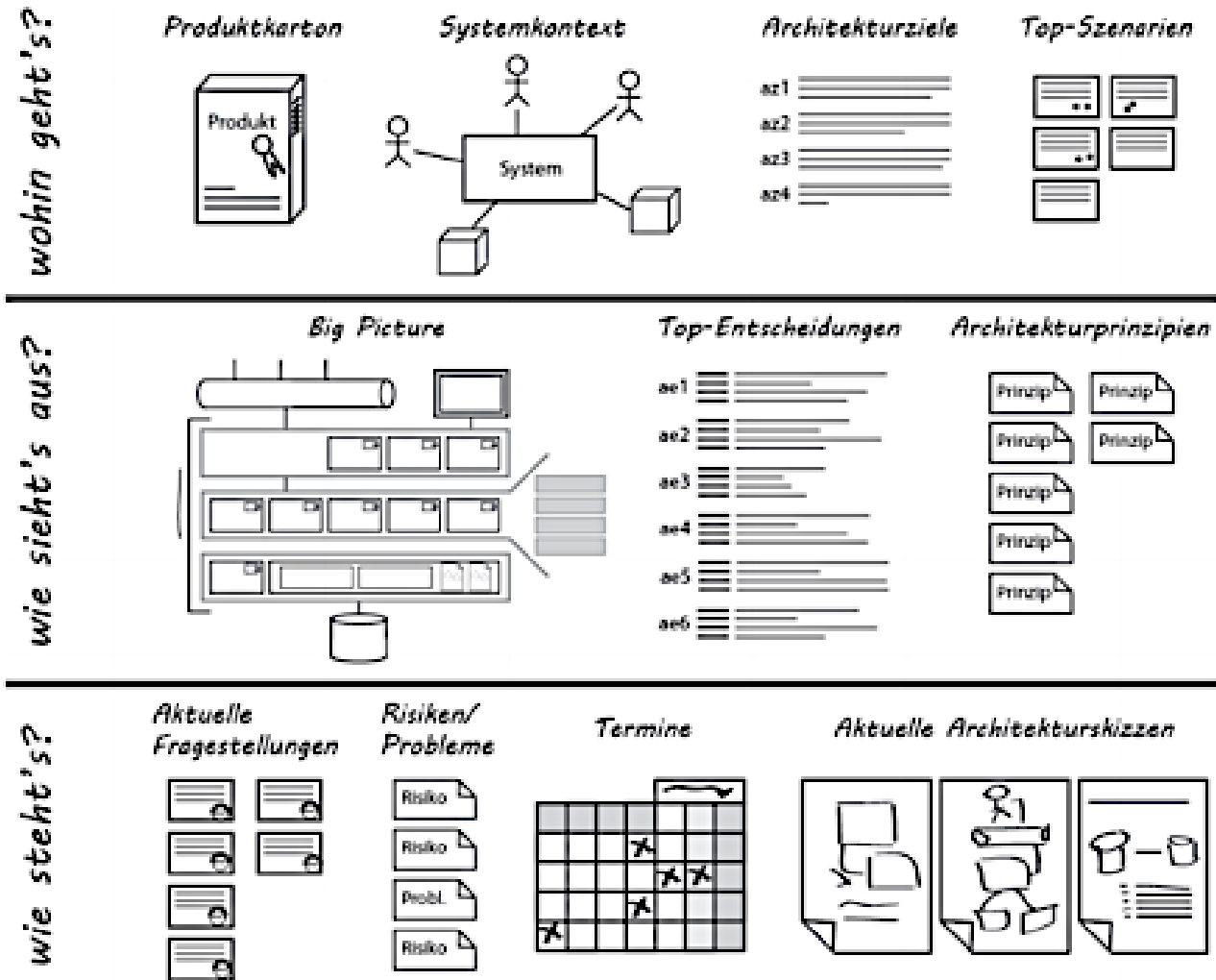
- **Zwischenmenschliche** Mauern
 - Vorurteile abbauen
 - Gemeinsamkeiten finden
 - Assimilation
- **Fachliche** Mauern
 - Eine fachliche Sekundärkompetenz aufbauen
 - Keine Einbahnstraße
- **Prozessuale** Mauern
 - Bezieht euch gegenseitig mit ein
- **Sprachliche** Mauern
 - Eine gemeinsame Sprache finden



Ubiquitous Language

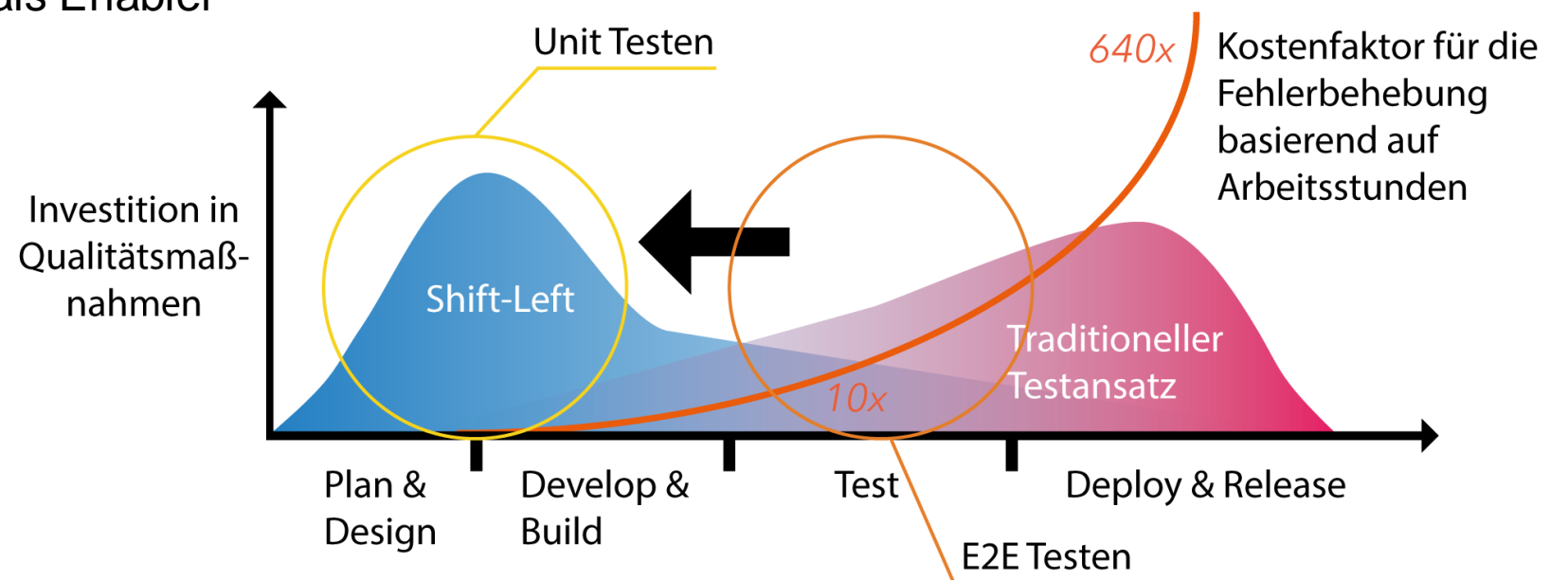


Architekturwand



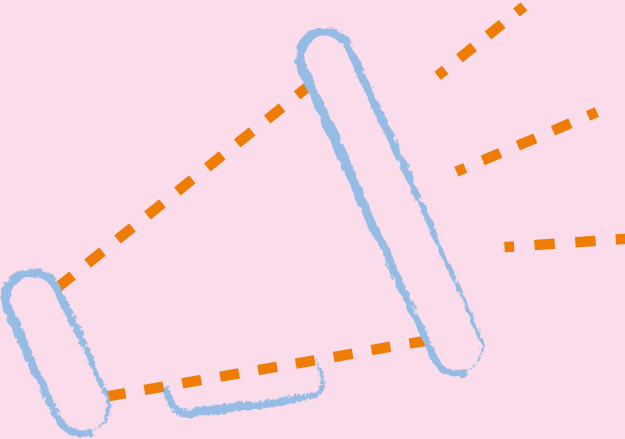
Shift Left

- Je später wir rechts an der **Wertschöpfungskette** sind, desto teurer sind Änderungen
- Typischer Ansatz: **Shift Test Left**
- Da geht noch mehr:
 - **Architekturverständnis** erlaubt passende Anforderungsdefinition schon auf der Fachseite
 - **DevSecOps**-Expertise schon früh in der Designphase
 - **Cross-Funktionales Team** als Enabler



<https://www.exoriens.de/img/articles/shift-left/shift-left-de.png>

Outro



Danke für die warmen Worte, aber...



Danke für die warmen Worte, aber...

- KPIs, KPIs, KPIs
 - Anzahl an überflüssigen Meetings
 - Anzahl an Defects
 - Dauer der Einarbeitung
 - Zeit, die in Entwicklung fließt
 - WTFs/min
 - ...
- Win/Win-Kommunikation
- Nicht alles auf einmal ändern



Danke für Eure Aufmerksamkeit!
Fragen?

Ich freue mich über Feedback:

